

LED-HANDLAUF- SYSTEM

FÜR DURCHGÄNGIGE BELEUCHTUNG



LUNORA®



DER LED- HANDLAUF LUNORA®

KEYFACTS, KOMPONENTEN UND MEHR

- Modulare LED-Systemlösung
- Für Rund-Nutrohr mit Durchmesser 42,4 mm
- Blendfreie, gleichmäßige und durchgehende Ausleuchtung
- Innovative Linsentechnologie für asymmetrische Ausleuchtung
- Zwei Lichtfarben – Warmweiß (2700 K) und Neutralweiß (4000 K)
- Varianten für den Innen- und Außenbereich (LED-Bänder IP00/IP65)
- Bluetooth- und dimmfähige Netzgeräte für smarte Steuerung
- LED-System integrierbar in Lichtplanungssoftware (Eulumdat-Dateien)



IP-Schutzarten
IP00 und IP65



CE-Kennzeichnung



Einbau nach
DIN 18040

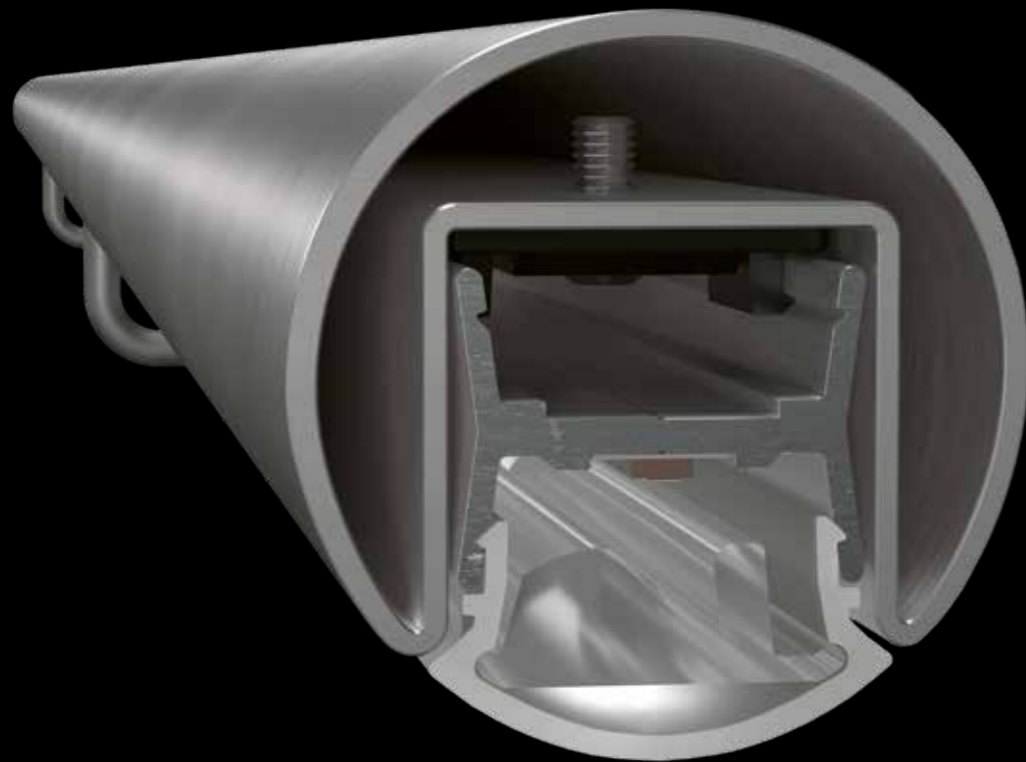


Einbau nach
DIN 18065

PERFEKTE AUSLEUCHTUNG

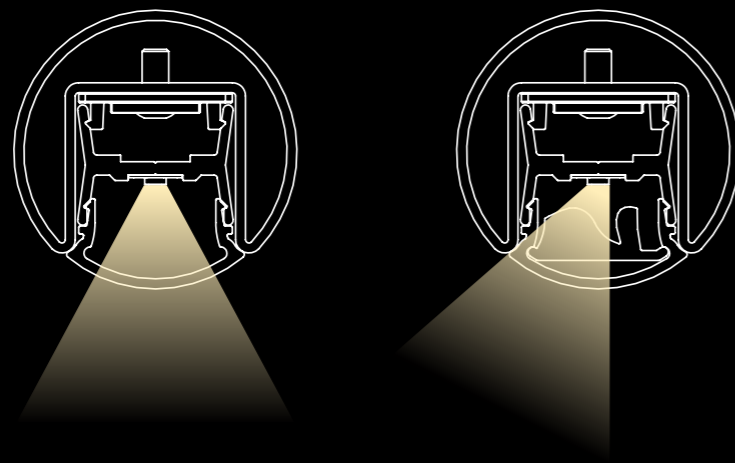
DANK INTEGRIERBARER LINSE

Im LUNORA® Handlauf sorgt eine speziell abgestimmte, integrierte Linse dafür, dass das vom LED-Band ausgestrahlte Licht gebündelt und optimal über die gesamte Strecke gelenkt wird. So wird eine deutlich größere Fläche ausgeleuchtet als ohne Linse – auch bei Dunkelheit bleibt alles Wesentliche im Blick.



OHNE LINSE

MIT LINSE



TECHNIK UND QUALITÄT

DURCHDACHT BIS INS DETAIL

Das LUNORA®-System basiert auf wenigen, exakt aufeinander abgestimmten Bauteilen: Ein Aluminium-Trägerprofil nimmt die LED-Bänder mithilfe von Führungslinien präzise auf, eine klickbare PMMA-Abdeckung schützt das LED-System und vermeidet wirksam Lichtpunkte. Je nach Einsatzbereich sind Varianten für Innenräume (IP00) oder Außenbereiche (IP65) verfügbar.

WARMWEISS (2700 K)

NEUTRALWEISS (4000 K)



- Hocheffiziente LED-Bänder (24 V DC)
- Lichtfarben: Warmweiß (2700 K) oder Neutralweiß (4000 K)
- Varianten: IP00 (Innen) und IP65 (Außen)
- Lichtstrom: 1500 lm/m bei 13,2 W/m
- Alle 50 mm kürzbar
- Dimmbar, kompatibel mit PWM
- In Längen 6.000 mm oder 25.000 mm lieferbar
- RoHS und CE-zertifiziert
- Konformitätserklärung



ALLE KOMPONENTEN DIREKT VERFÜGBAR

LICHTSYSTEM IN PERFEKTION

Das LUNORA® LED-Handlaufsystem vereint Design, Funktion und Technik in einem modularen Konzept. Alle Komponenten, vom Nutrohr bis zum Netzgerät, sind perfekt aufeinander abgestimmt und ab Lager bei Feldmann verfügbar – so entstehen langlebige Lichtlösungen.

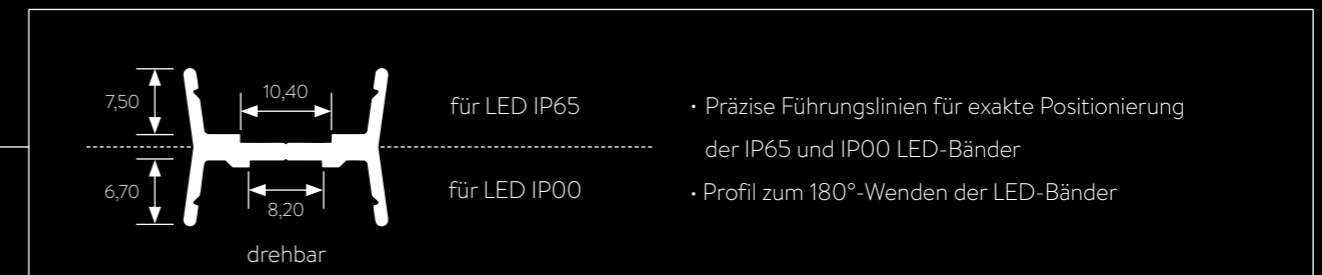
Von Profilen und LED-Bändern über Netzgeräte bis hin zu passendem Zubehör ist jedes Detail des LUNORA® Systems präzise aufeinander abgestimmt. Hochwertige Materialien, geprüfte Sicherheit und ein durchdachtes Montagesystem gewährleisten eine zuverlässige Funktion.



LUNORA®

PROFI-QUALITÄT – EINFACH ZU MONTIEREN

- (A) Endkappe für Nutrohr
- (B) Handlauf (Rund-Nutrohr)
- (C) Befestigungsclips mit Klickfunktion
- (D) Wendeprofil mit Führungslinien
- (E) LED-Band selbstklebend
- (F) Linse für gezielte Lichtverteilung
- (G) Blende für diffuse Ausleuchtung
- (H) Handlaufhalter

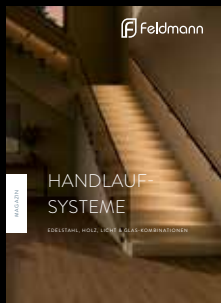


MONTAGESCHRITTE

- 1 Profile und Blenden zuschneiden:** Nutrohr, Trägerprofile, Abdeckungen und optionale Linse auf Maß schneiden. Trägerprofil, Abdeckung und Linse zwischen den Handlaufhaltern messen.
- 2 Befestigung vorbereiten:** Positionen zwischen den Handlaufträgern messen und Bohrungen setzen; Gewinde/Bohrungen für Clips setzen (alle 250 mm einen Clip, mindestens zwei pro Strecke).
- 3 Clips und Handlaufbefestigung montieren:** Befestigungsclips verschrauben (M 4 x 8) oder Niete, Handlaufträger befestigen, Trägerprofilzuschnitte einklipsen.
- 4 Kabelführung:** Kabel ggf. durch hohle Handlauf-Träger führen und bei Bedarf entlang der Nut in Zuleitungsrichtung auslegen.
- 5 LED-Streifen zuschneiden:** An den Schnittstellen (alle 50 mm) auf gewünschte Länge kürzen. Im Downloadbereich unserer Website finden Sie dazu unsere Montageanleitung LED – www.feldmann-gmbh.com/downloads/
- 6 LED-Streifen aufbringen:** Profil entfetten, LED-Band ausrichten, Klebefläche abziehen und fest entlang der Führungslinien andrücken.
- 7 Strom anschließen:** Steckverbinder montieren; Verbindung zwischen Zuleitungskabel und LED-Band herstellen. Anschluss an das Stromnetz durch einen Elektroinstallateur.
- 8 Optische Komponenten einsetzen:** Abdeckung einklipsen; Linse (optional) zuvor einschieben.

DA BLEIBEN KEINE WÜNSCHE OFFEN

Unser Ziel: Wir wollen Ihnen das Verkaufen, Planen und Einbauen so einfach wie möglich machen. Hierfür haben wir ein umfangreiches Servicepaket für Sie geschnürt. Über Kataloge, Produktmuster bis hin zu Serviceleistungen bezüglich Lichtplanung unterstützen wir Sie in allen Bereichen.



UNSERE KATALOGE

- Handlaufsysteme
- Planungshandbuch (COMING SOON)
- Montageanleitung (COMING SOON)



Alle Broschüren direkt in unserem Downloadbereich heruntergeladen.

PRODUKTMUSTER

Das hochwertige Produktmuster LUNORA® ist das ideale Werkzeug für Ihre Verkaufsgespräche. Die neue Präsentationsbox befindet sich aktuell in der Entwicklung und wird Sie dabei unterstützen, Ihren Kunden den LED-Handlauf als durchgängige Lichtlösung direkt und greifbar zu demonstrieren.

8

Mit diesem Muster wird die Beratung vor Ort spürbar professioneller und einfacher.

Der Artikel ist in Vorbereitung und in Kürze für Ihren Betrieb bei Feldmann erhältlich.



LICHTPLANUNG LEICHT GEMACHT

Für Architekten, Planer und das Fachhandwerk stellt Feldmann umfassend CAD-Daten, Ausschreibungstexte und photometrische Daten zur Integration in gängige Lichtplanungssoftware zu allen LUNORA® Komponenten bereit. Damit wird die Planung nicht nur einfacher und präziser, sondern auch deutlich effizienter. Von der ersten Entwurfsphase bis zur fachgerechten Ausführung.

IHR KONTAKT ZU UNS

PER TELEFON
+49 9101 4977-0

PER E-MAIL
led@feldmann.de

