



Freie Sicht genießen

Mit eleganza Ganzglasgeländer-Systemen von Feldmann – für innen und außen

Sie lieben Natur und Weite?

Mit Ganzglas-Systemen reicht Ihr Blick weiter als nur bis ans Geländer.



Ob Brüstung oder Treppengeländer –
Ihre klare Architektur wirkt so leicht, wie Sie es wünschen.

eleganza

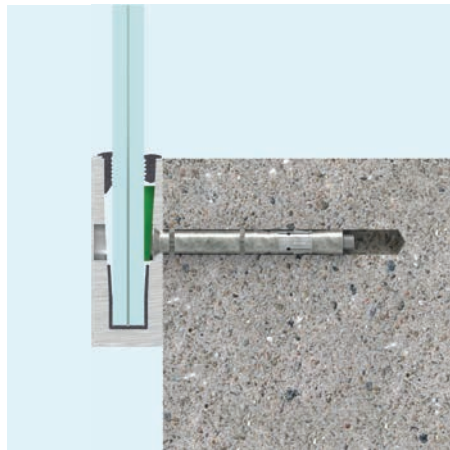
Die neue Offenheit: **eleganza** Profile für Ganzglasgeländer wurden von Feldmann speziell für anspruchsvolle Bauherren entwickelt. Durch ihr puristisches zeitloses Design passen die Systeme hervorragend zu einer klaren Architektur, indem sie die Sicht auf Linien und Formen nicht versperren. Aber auch bei der Sanierung einer verspielten Jugendstil-Immobilie beweist **eleganza** überzeugend, wie man moderne Akzente setzt, die mit dem Vorhandenen harmonisieren.

Das durchdachte System ermöglicht sowohl Lösungen für innen als auch für außen und lässt sich individuell an Ihre Anforderungen anpassen. Leicht, dezent und dennoch wirkungsvoll erschafft **eleganza** ein transparentes Erscheinungsbild, an dem Sie sich täglich erfreuen. Darüber hinaus genießen Sie die freie Sicht aus Ihren Räumen nach draußen in die Natur.

Kaum sichtbar und dennoch ein architektonisch feines Detail – **eleganza** Profile für Balkon oder Terrasse.



Seitliche Montage

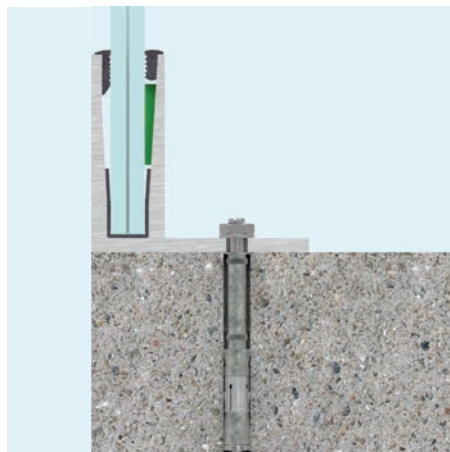


eleganza light [80300 ALU](#)

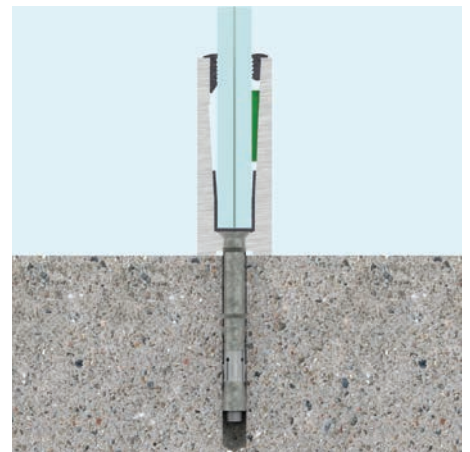


eleganza strong [80100 ALU](#)

Aufgesetzte Montage



eleganza light [80400 ALU](#)



eleganza strong [80200 ALU](#)

**Ganzglasgeländer-Profile
für außen und innen**

Lieferlängen bis 6000 mm
Glashöhe max. 1100 mm*
Steigungen bis max. 41°

* auf Anfrage auch bis 1300 mm möglich

eleganza
LIGHT

Besonders schmal und leicht für eine feine Optik.

Ganz viel Transparenz für Ihre gute Aussicht und sicherer Schutz für Ihre Familie. Ob Balkon oder Treppenaufgang. Ob innen oder außen. Ob gerade, über Eck oder sogar gebogen. Mit **eleganza light** von Feldmann geben Sie Ihrem Zuhause das gewisse Extra, das Sie täglich genießen werden.

Stärker und stabiler für höchste Sicherheit.

Manchmal kommt es auf das Plus an Sicherheit an. Wenn Sie besondere Stabilität erwarten, wählen Sie unsere stärksten Profile für Ganzglasgeländer. **eleganza strong** Profile sind so entwickelt, dass sie höchste Anforderungen erfüllen und sogar auf Tribünen oder in Konzertsälen eingesetzt werden.

eleganza
STRONG



eleganza light

Holmlast 0,5 – 1,0 kN
Glasstärken 12,76 mm – 17,52 mm

eleganza strong

Holmlast 0,5 – 3,0 kN
Glasstärken 12,76 mm – 21,52 mm

Hochwertig im Design. Langlebig durch Verarbeitung und Materialqualität.

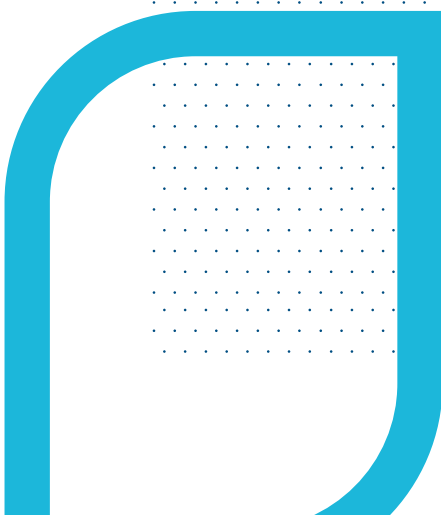
Für Ihr **eleganza** Geländer nutzt Feldmann nur eloxiertes Aluminium in Edelstahloptik. Alle Profile werden maßgeschneidert und präzise an Ihre Anforderungen angepasst, sodass kaum eine Fuge die Optik stört. Warum wir das versprechen können? Weil wir seit über 40 Jahren immer wieder Prozesse und Materialien optimieren – und mit viel technischer Erfahrung Ihrem Feldmann Fachpartner zur Seite stehen.

Innen wie außen eine elegante Lösung

- Als Schutz und Geländer für Innen- und Außentreppen
- Für ebene Flächen wie Balkone, Terrassen, Emporen oder Galerien
- Aufgesetzte oder seitliche Montage
- Gerade oder auf Anfrage auch für gebogene Flächen
- Im individuellen Farbton beschichtbar
- Glasscheibenbreite unbegrenzt

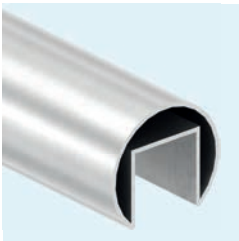
Sicherheit mit Brief und Siegel

- Allgemeines bauaufsichtliches Prüfzeugnis (AbP)
- Typenstatik
- Keine Zustimmung im Einzelfall (ZIE) erforderlich
- Absturzsichernde Funktion

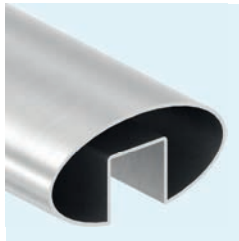


Details machen den Unterschied.

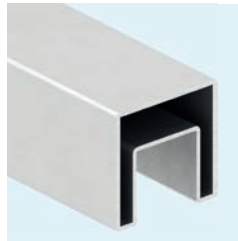
Wählen Sie Handlauf oder Kantenschutz nach Ihrem Stil.



Edelstahl-Handlauf,
rund



Edelstahl-Handlauf,
oval



Edelstahl-Handlauf,
quadratisch

Haptik und Optik spielen bei der Wahl des Geländers eine entscheidende Rolle. So ist beispielsweise der Kantenschutz nicht nur ein funktionales Detail, sondern auch reizvoller Blickfang. Und wenn Sie den Handlauf auch noch nach Jahren gerne anfassen, wissen Sie, dass Sie die richtige Entscheidung getroffen haben.



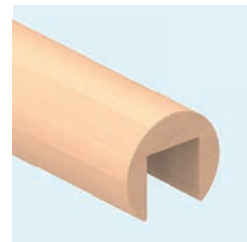
Kantenschutz –
in Edelstahl oder
Aluminium



Aluminium-Kanten-
schutz SLIM,
besonders schlank für
eine filigrane Optik



Statisch geprüfter
Kantenschutz aus
Aluminium



Holz-Handlauf,
Buche rund –
weitere Formen und
Holzarten möglich

Gut zu wissen.

Damit Sie Ihre Wünsche perfekt realisieren können, informiert Sie Ihr Feldmann Fachpartner über alle Möglichkeiten und entwickelt gemeinsam mit Ihnen die optimale Lösung für Ihr Zuhause.

Zudem erhalten Sie statische Berechnungen und Prüfzeugnisse, damit der Bauabnahme nichts im Wege steht.



Ihr Feldmann Fachpartner:

www.feldmann-gmbh.com

Feldmann

Metall- und
Schmiedekunst
GmbH

Deutschland

Mühlsteig 25
90579 Langenzenn
Tel +49(0)91 01/49 77-0
Fax +49(0)9101/49 77-10
info@feldmann-gmbh.com

Österreich

Schmelz Nr. 47
A-9772 Dellach / Drau
Tel +43(0)4714 / 2 99 12
Fax +43(0)4714 / 2 99 13
info@feldmann-gmbh.at

Schweiz

Besenbürenstraße 21
CH-5624 Bünzen
Tel +41(0)56 62199 04
Fax +41(0)56 62199 05
info@feldmann-gmbh.ch

INTERESSIERT?

Dann fordern Sie gleich Ihre gewünschte Menge des ELEGANZA-Flyers zur Beratung Ihrer Kunden an – per Telefon, Fax oder E-Mail.

 **Tel.:** +41(0)56 62199 04
 **Fax:** +41(0)56 62199 05
 **Mail:** info@feldmann-gmbh.ch

ELEGANZA-FLYER: (zur Beratung des Endkunden)

Bestellmenge: 1-10 Stück = kostenlos

Bestellmenge: ab dem 11. Stück = 0.15€ / Stück

Stück:

EDELSTAHLKATALOG 2018/19:

- mit Ihren Netto-Einkaufspreisen
 ohne Preiseindruck

**SCHMIEDEEISENKATALOG /
MODERNE METALLGESTALTUNG 2018/19:**

- mit Ihren Netto-Einkaufspreisen
 ohne Preiseindruck

Ja, ich möchte den E-Mail-Newsletter mit aktuellen Informationen und Sonderangeboten abonnieren!

Ich bitte um einen Rückruf!

Firmenstempel

Datum / Rechtsverbindliche Unterschrift